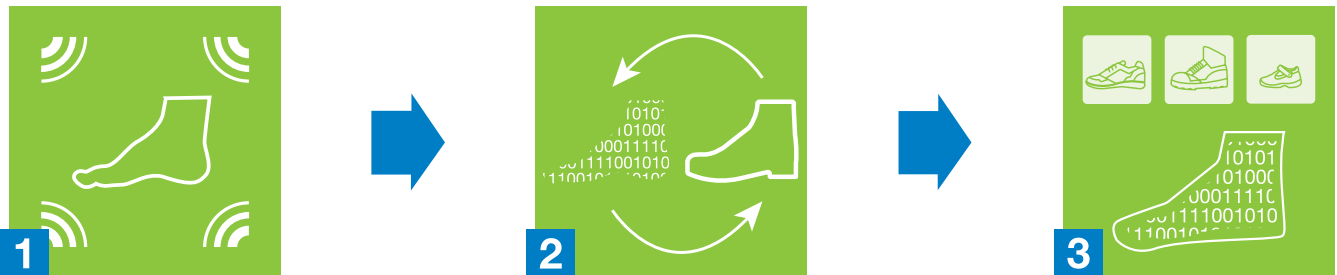
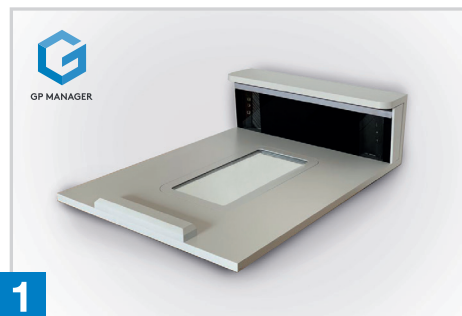


## Scannen - Matchen - Verkaufen



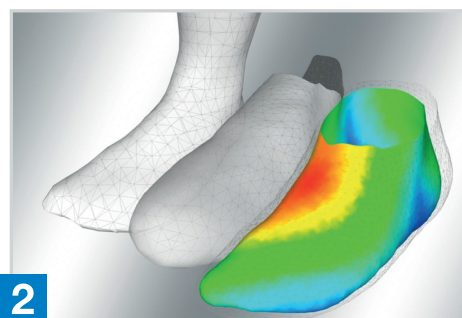
## Ihre verlängerte Ladentheke: für mehr Kundenbindung und mehr Umsatz!



### Füße scannen

Bisher konnten Sie mit einem Scanner nur Füße scannen, um Ihre Kunden fachgerecht zu versorgen. Mit scan2sell gehen Sie nun einen entscheidenden Schritt weiter: Mit unserem neuen, extrem schnellen 3D-Scanner messen Sie in sehr kurzer Zeit beide Füße und erzeugen damit ein echtes 3D-Volumenabbild von Fuß, Unterfuß und Wade.

Nach dem Scan erzeugt unser System eine individuelle Foot-ID der Füße Ihres Kunden, die jederzeit zur weiteren Fußversorgung genutzt werden kann.

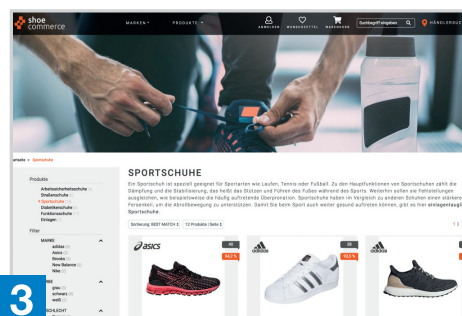


### Passform matchen

In unserem einzigartigen Best-Fit-Verfahren wird nun die von Ihnen generierte Foot-ID mit den Innenvolumen-Daten aus einem breiten Sortiment an einlagentauglichen Schuhen abgeglichen. Somit ist sichergestellt, dass die Füße Ihres Kunden optimal in den gewünschten Schuh passen.

#### Folgendes Sortiment wird verfügbar sein:

- Straßenschuhe
- Funktionsschuhe
- Kinderschuhe
- Arbeitssicherheitsschuhe
- Sportschuhe
- Diabetikerschuhe
- Einlagen Secosol®
- Einlagen Miosol®



### Schuhe verkaufen

Mit scan2sell erhalten Sie Zugang zu einer digitalen Handelsplattform und können auf ein breites Sortiment an einlagentauglichen Schuhen zugreifen, ohne diese selbst lagern zu müssen. Im Ergebnis können Sie Ihre Kunden kompetent beraten und den Vorteil einer „verlängerten Ladentheke“ nutzen, die jederzeit verfügbar ist.

Automatisierte Prozesse unterstützen Sie im Verkauf und ermöglichen Ihnen, die Bestellung einfach und direkt beim Hersteller auszulösen.

# Alles was Sie brauchen, um von **scan2sell** zu profitieren:

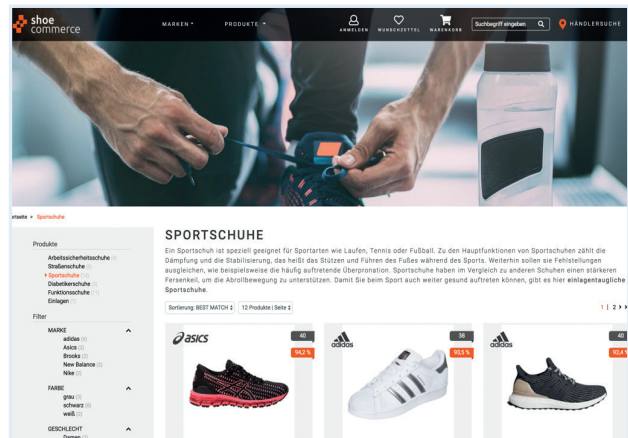


## Scanner aus der GP FitsScan Familie

- Extrem schneller 3D-Scanner
- Als Einbau-, Stand- und mobile Version erhältlich
- Echte 3D-Volumenvermessung
- Intuitive Benutzerführung
- Messung inklusive Wade und Unterfuß
- Modul des GP-Managers

## Zugang zur digitalen Handelsplattform

- Markenvielfalt in allen Produktkategorien
- Digitale Beschaffung in Echtzeit
- Kundenbindung durch ganzheitliche Fußversorgung
- Attraktive Benutzeroberfläche
- Einfache und intuitive Verwaltung



## Ihre **scan2sell** Vorteile auf einen Blick:

- + Verlängerung Ihrer Ladentheke und unbegrenzte Möglichkeiten, direkt passende Schuhe zu verkaufen
- + Erschließung neuer Umsatz- und Ertragspotenziale
- + Erweiterung Ihres Sortiments um einlagentaugliche Schuhe
- + Reduktion Ihrer Lagerbestände und der Kapitalbindung
- + Auf- und Ausbau Ihrer digitalen Kompetenz im Zeitalter Handwerk 4.0
- + Stärkung der Kundenbindung
- + Steigerung der Kundenzufriedenheit
- + Optimierung Ihrer Beratungsqualität
- + Effektive Unterstützung im Verkauf

## Ihre Systempartner



### go-tec GmbH

Seit mehr als 20 Jahren ist go-tec der kompetente Partner für das Orthopädiehandwerk, wenn es um innovative Lösungen für die Fertigung geht. Mehr als 99 Anwendungen decken alle Anforderungen des OT-Handwerks ab. Die go-tec Produkte werden nachhaltig in 25 Ländern vertrieben.

[www.go-tec.de](http://www.go-tec.de)



### scs shoe commerce GmbH

Aufbauend auf der langjährigen Erfahrung des Führungsteams in der Schuhindustrie und im e-Commerce, entwickelt shoe-commerce innovative Vertriebslösungen für das OT-Handwerk. Hierbei liegt der Fokus auf der zukunftsweisenden Verbindung des stationären und digitalen Handels.

[www.shoe-commerce.de](http://www.shoe-commerce.de)